

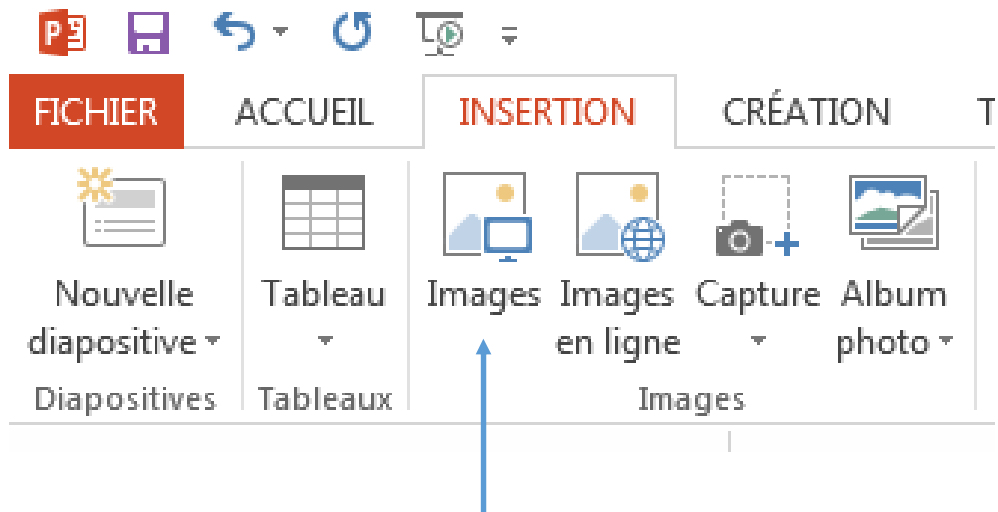
# création d'images légendées et diminution du poids d'images

en utilisant PowerPoint

# Sommaire :

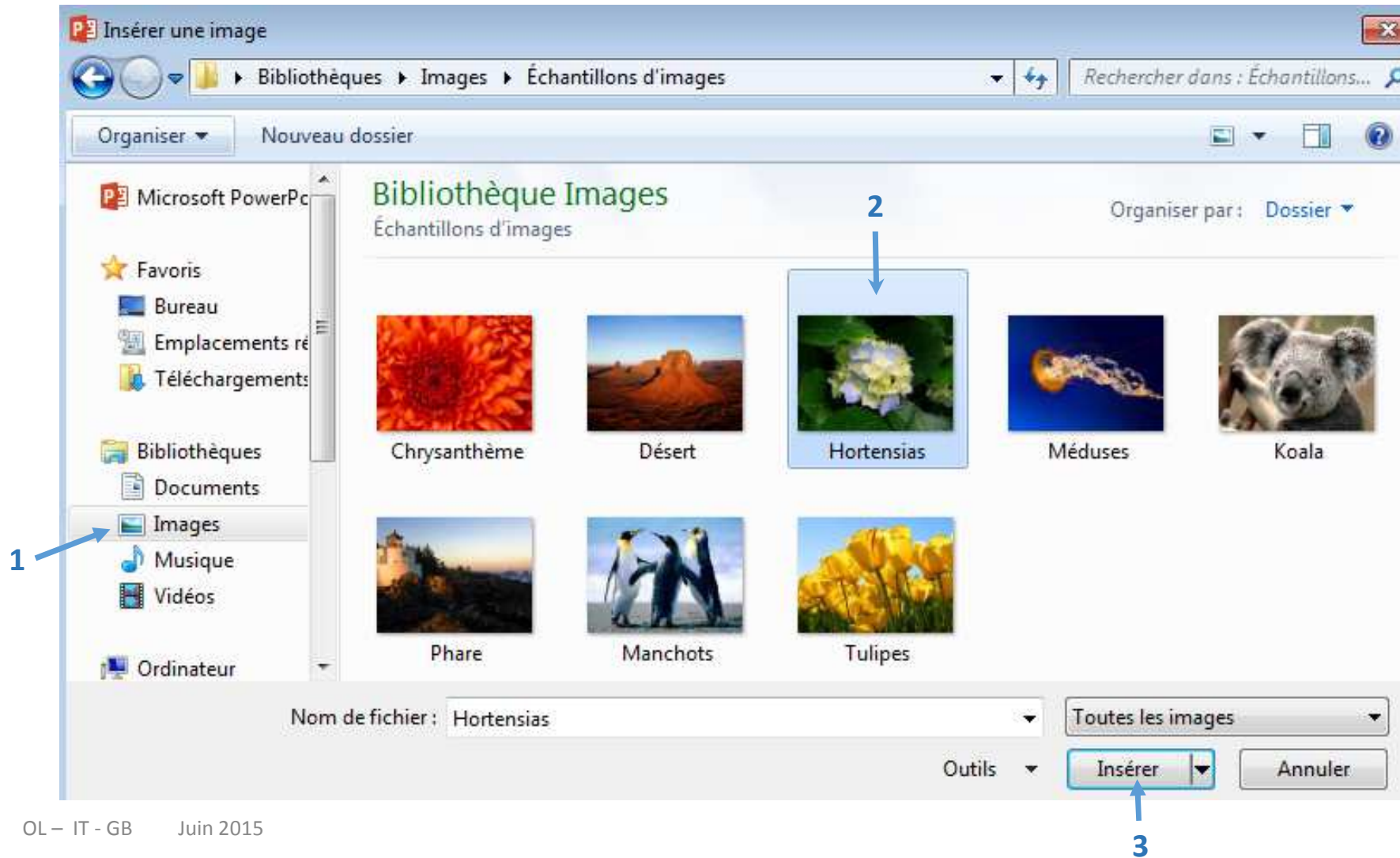
- Redimensionner une image – diminuer son poids en pixels (ajouter un fond en arrière plan) p. 3
- Légender et recadrer une image pour un bon affichage dans SIDES p. 8

- Choisir une diapositive vide
- Cliquer sur l'onglet Insertion



Cliquer sur cette icône

- Choisir l'image à redimensionner





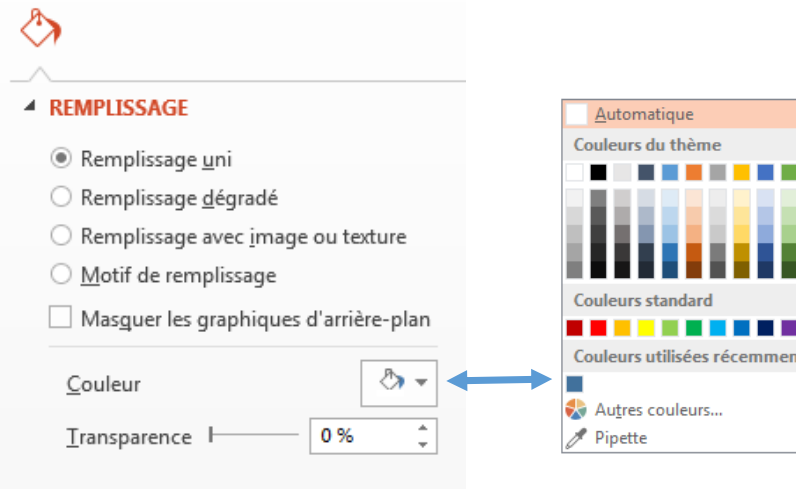
Votre image apparaît ainsi sur votre diapositive. L'arrière plan est blanc. Il est recommandé de mettre un fond foncé. Pour cela, cliquez sur l'onglet Création.



Cliquez sur Mettre en forme l'arrière-plan.



Mise en forme de l'arri... ▾ ×

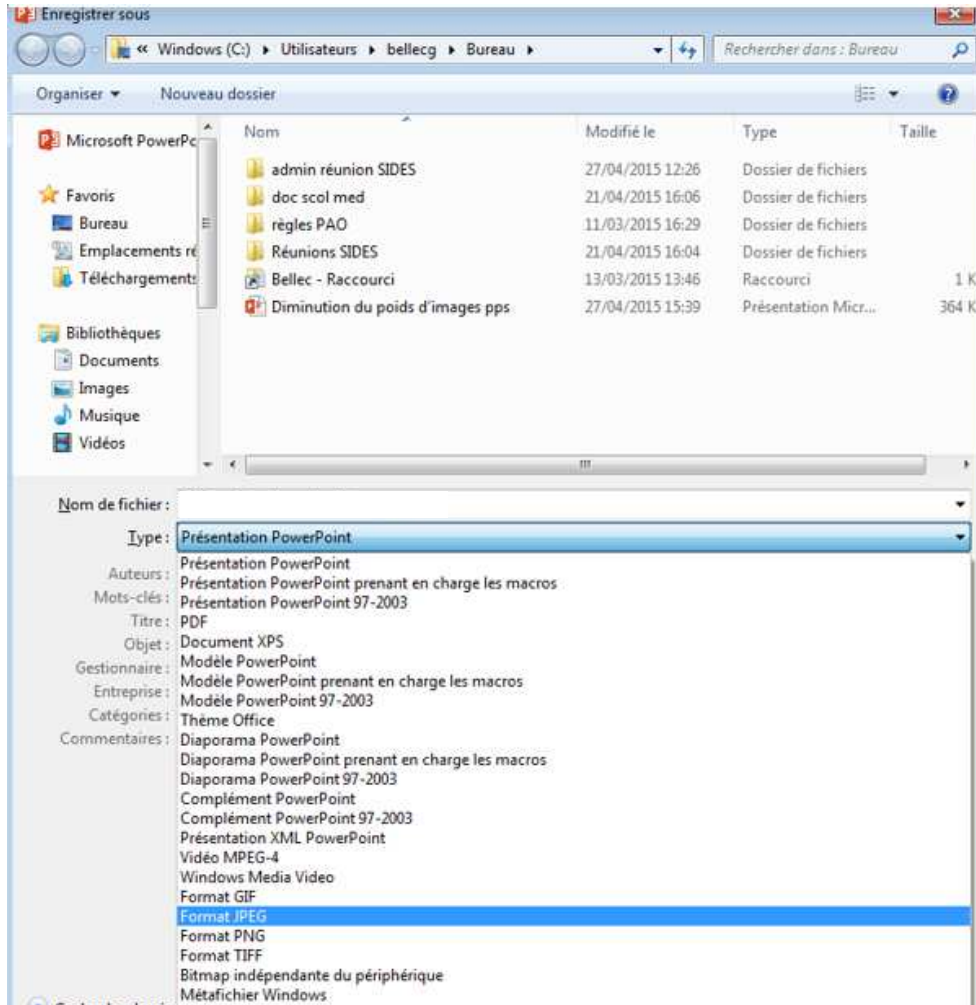


**Sélectionnez une couleur foncée noire par exemple pour un meilleur rendu.**

Rogner une image permet de supprimer les zones indésirables.

The screenshot displays the Microsoft PowerPoint interface with a hydrangea image selected. The 'OUTILS IMAGE' (Image Tools) ribbon is active, showing the 'FORMAT' tab. A context menu is open over the image, listing 'Compresser les images' (Compress Pictures), 'Remplacer l'image' (Replace Picture), and 'Rétablir l'image' (Reset Picture). A purple arrow points to the 'Compresser les images' option. Another purple arrow points to the 'OUTILS IMAGE' ribbon tab. A third purple arrow points to the 'Rogner' (Crop) button in the 'Taille' (Size) group of the ribbon. A text box on the right contains the following text: 'Vous pouvez compresser votre image en cliquant ici. Ainsi vous diminuez le poids de l'image et vous faites disparaître définitivement ce qui est rogné.' (You can compress your image by clicking here. This way you reduce the weight of the image and you permanently remove what is cropped.)

- Il vous faut maintenant enregistrer votre document/image en faisant un « enregistrer sous » dans l'onglet Fichier.



Pensez à choisir un nom d'image neutre car lors de l'examen les étudiants peuvent y avoir accès.

**Sélectionnez le Format JPEG.**

← Votre image qui précédemment faisait 581 Ko fait à présent 136 Ko.

## Autre exemple :

Vous pouvez légender vos images sur PowerPoint avant de les redimensionner.

C'est ce qui va vous être expliqué dans l'exemple suivant où la notion de recadrage (cropping) est introduite.

Le format des images pour un bon affichage dans SIDES est primordial.



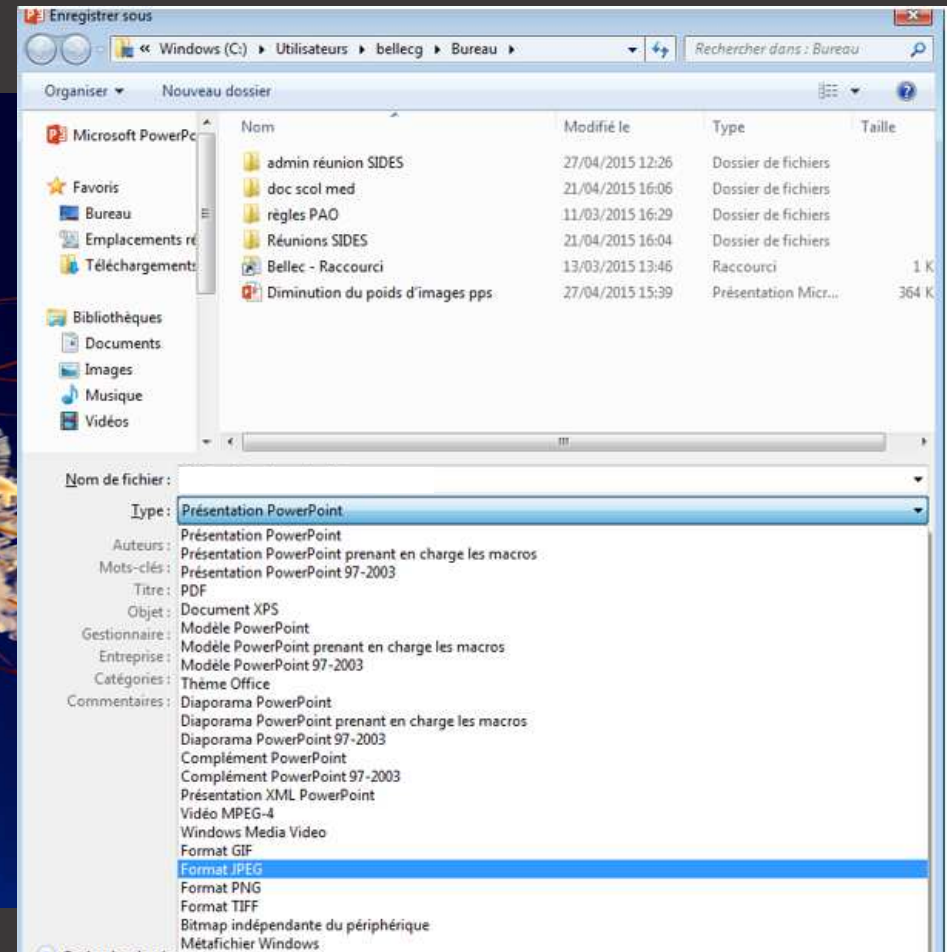
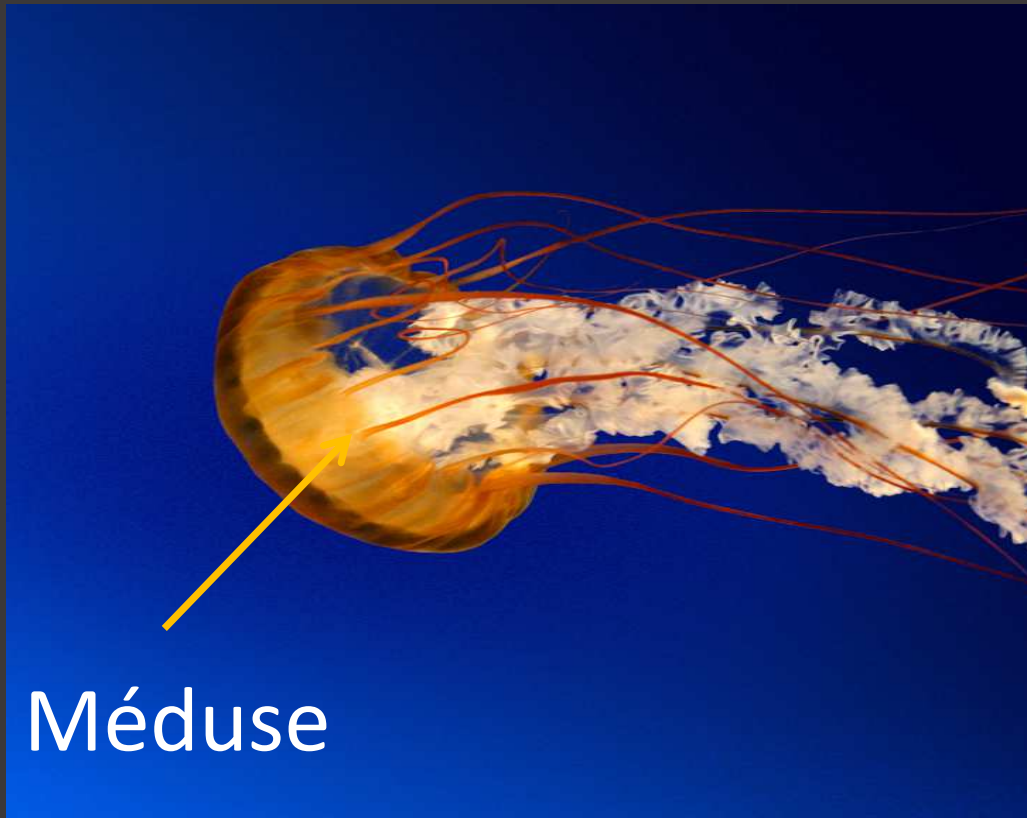
# Ceci n'est pas une méduse



# Ceci n'est pas une méduse

L'image peut être légendée et/ou recadrée (crop) avant d'être « enregistrée sous » JPEG

Le cropping est très utile pour supprimer le nom des patients



Ceci n'est pas une méduse



Méduse

Image JPEG obtenue



Le format de l'image obtenue (correspondant à toute la diapositive) est de **960 x 720** pixels

Cliquez pour ajouter un titre



- Pour obtenir une image plus petite (**700 pixels de largeur** comme recommandé dans **SIDES** il ne faut pas que l'image occupe la totalité de la largeur de la diapos. Après l'avoir enregistrée sous JPEG il faudra alors la « croper » (et enlever la partie correspondant à la diapo non couverte avec un logiciel de traitement d'image).

## **Le comité de pilotage SIDES :**

**Pr. Alexandre HERTIG**, responsable du déploiement de SIDES à l'UPMC

**Dr. Eolia BRISSOT**,

**Dr. Estelle GANDJBAKHCH**,

**Dr. Marc GARNIER**,

**Pr. Emmanuel LETAVERNIER**,

**Pr. Olivier LUCIDARME**,

**Pr. Françoise MONTRAVERS**,

**Pr. Sophie PERIE**,

**Dr. Mathieu RAUX**,

**Pr. Isabelle THOMASSIN NAGGARA**,

**Pr. Dominique WENDUM**

**Carole-Anne JULIEN**, référent étudiant SIDES

**Alexandre LECCAS**, responsable du service de scolarité 2ème cycle.

**Gwenaëlle BELLEC**, technicienne scolarité SIDES.